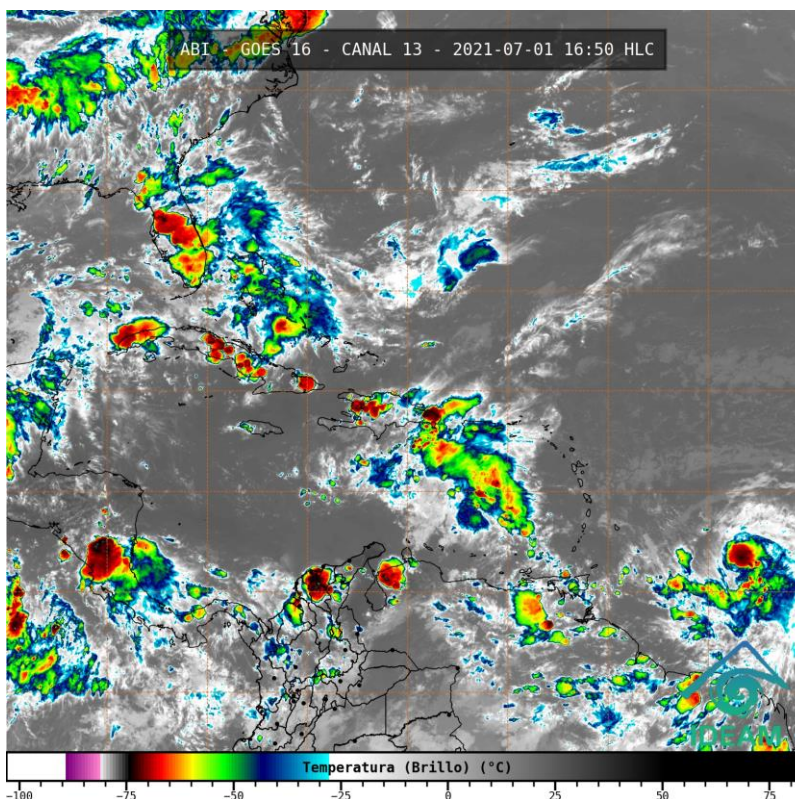


El Instituto de Hidrología, Meteorología y Estudios Ambientales (Ideam) informa al Sistema Nacional de Gestión del Riesgo de Desastres (SNGRD) y al Sistema Nacional Ambiental (SINA)

NIVEL DE ALERTA					Cambia a “Aviso” el monitoreo sobre la tormenta tropical Elsa en el océano Atlántico
VIGILANCIA	AVISO	ADVERTENCIA	ALARMA	FIN DE LA ALERTA	
	X				

## Condiciones actuales

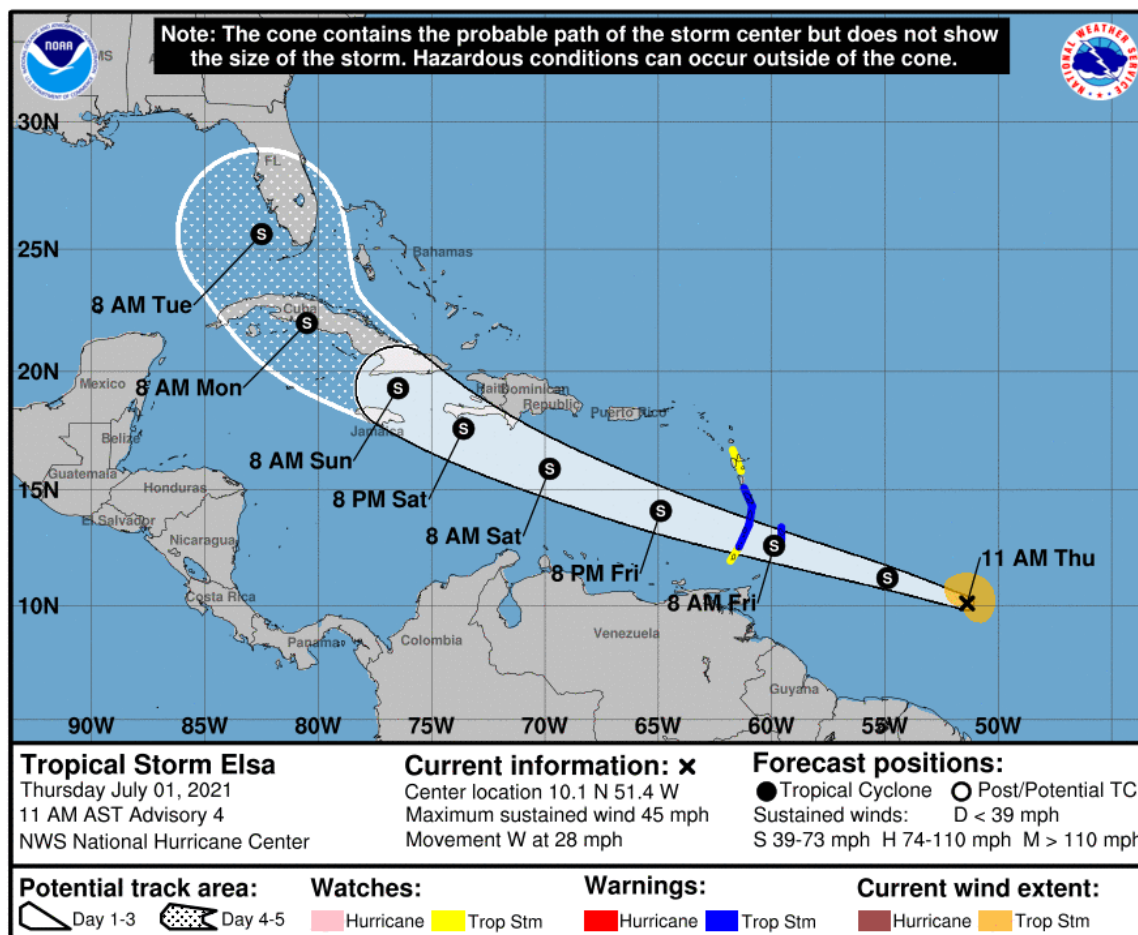


**Figura 1.** Imagen satelital canal infrarrojo GOES - 01 de julio de 2021. 16:50 Hora HLC.

El Ideam, en conjunto con Dimar, cambia el estado a **AVISO** para la tormenta tropical Elsa, que a las 16:00 HLC se ubicaba cerca de la latitud 11.2N 53.8W con vientos máximos sostenidos hasta de 40 nudos (74 km/h) y avanzando hacia el oeste-noroeste con una velocidad promedio de 25 nudos (46 km/h). La presión mínima central del sistema estimada en 1005 mb.

El Ideam continuará con el monitoreo permanente y se publicarán nuevos comunicados al respecto a medida que vaya evolucionando el sistema. Se resalta que por el momento no existe ninguna amenaza para el territorio nacional.

## Proyección NHC:



**Figura 2.** Cono de la posible trayectoria de la tormenta tropical Elsa para los siguientes días.  
NHC-National Hurricane Center, 1 de julio de 2021. Hora 10:00 HLC.

En la figura 2 se observa la más probable trayectoria de la tormenta tropical Elsa para los próximos días, donde se advierte que se mantendrá como tormenta tropical y se moverá hacia las Antillas Mayores, al norte del mar Caribe colombiano.

**NOTA:** La información suministrada se basa en los datos del Centro Nacional de Huracanes de la Oficina Nacional de Administración Oceánica y Atmosférica (NHC-NOAA).

**El Ideam continuará monitoreando las condiciones atmosféricas y marítimas, además recomienda a las entidades del Sistema Nacional para la Gestión del Riesgo de Desastres y al Sistema Nacional Ambiental estar muy atentos de la información que emita el instituto.**

Para más información relacionada con el pronóstico, las predicciones y las alertas hidrometeorológicas vigentes le recomendamos consultar los siguientes enlaces:

<http://www.pronosticosyalertas.gov.co/boletines-e-informes-tecnicos>

[http://www.ideam.gov.co/web/tiempo-y-clima/prediccion-climatica/-/document\\_library\\_display/ljPLJWRaQzCm/view/96293907](http://www.ideam.gov.co/web/tiempo-y-clima/prediccion-climatica/-/document_library_display/ljPLJWRaQzCm/view/96293907)

<http://www.pronosticosyalertas.gov.co/web/pronosticos-y-alertas/comunicados-especiales>

**Ideam es confianza y prevención**